



Bauhaus mit verschiedenen Blickachsen.

Zeitgemäß schlicht und am Bauhaus-Stil orientiert präsentiert sich das Haus der Familie Uthoff mit seinem abschirmenden Wandsegment aus Beton und dem scheibenförmigen Eingangsvordach unter der als Kubus ausgeführten Dachgaube. Auf der Rückseite des Hauses erweitert ein zweiter Kubus die Erdgeschoss-Wohnfläche und sorgt so gleichzeitig für eine Terrasse für das Obergeschoss. Große Glasflächen sorgen im ganzen Haus für viel Licht.

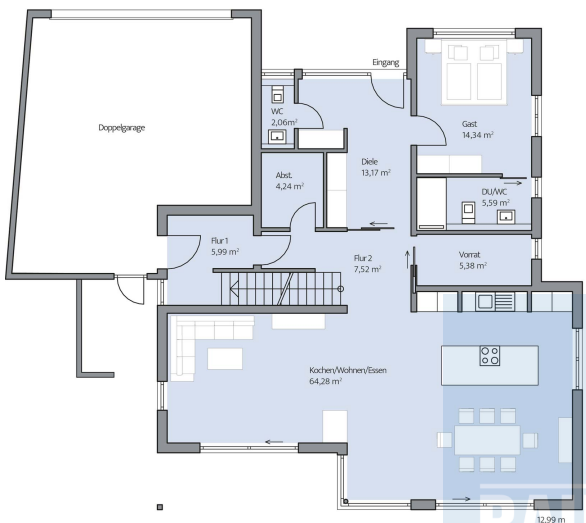
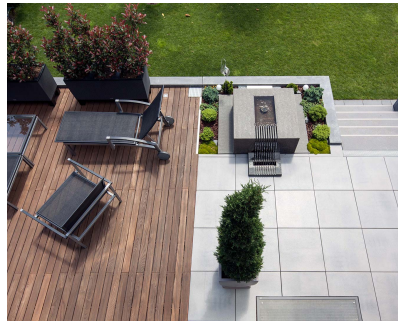
Und auch im Inneren überzeugt das Haus der Uthoffs mit optimalen architektonischen Ideen. So lässt es sich von der Diele aus durch Glastüren in den Garten schreiten, Gästezimmer und Gäste-WC sind durchdacht positioniert. Im Wohnbereich sorgen verschiedene Blickachsen für eine interessante Weite und Transparenz, auch in Essbereich und Küche.

Im Obergeschoss grenzt die Galerie direkt an die Dachterrasse. Außerdem befinden sich hier ein weiterer Raum, der von Familie Uthoff als Büro, Fitness- und Entspannungsbereich genutzt wird, sowie ein großzügiger Schlafraum mit Terrassenzugang, eine Ankleide mit Abstellraum und ein luxuriöses Wohnbad.

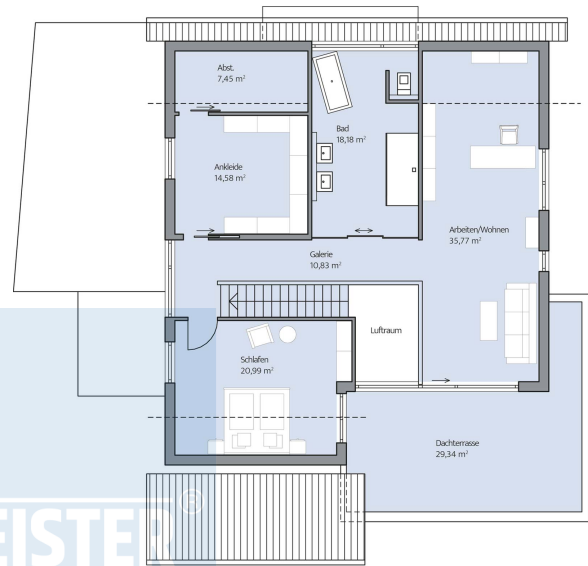
Daten + Fakten

Flächen*	WF	GF
KG	-	81,2 m ²
EG	122,6 m ²	122,6 m ²
DG	113,6 m ²	137,1 m ²
gesamt	236,2 m ²	340,9 m ²
Kniestock		100/126
Dachneigung		30°

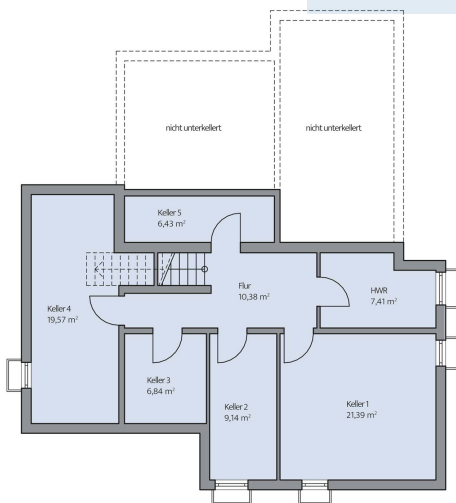
* Alle dargestellten Flächen und Flächenberechnungen zu Wohnflächen (kurz WF) und Grundflächen (kurz GF) wurden gemäß der Verordnung zur Berechnung der Wohnfläche (Wohnflächenverordnung - WoFlV) vom 25. November 2003 (BgbI. I S. 2346) ermittelt.



Haus Uthoff Grundriss



Haus Uthoff Grundriss



Haus Uthoff Grundriss