



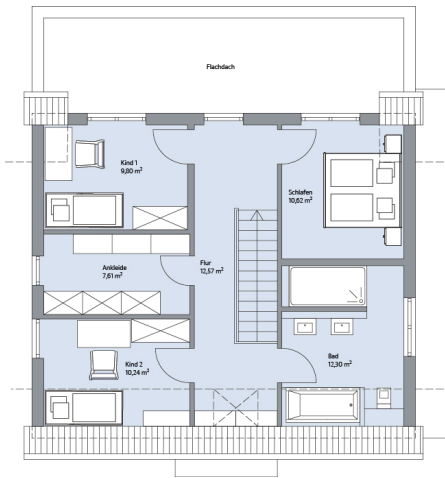
## Satteldach trifft Bauhaus – und schafft Wohnraum.

Zwei Häuser in einem. Das 138 m<sup>2</sup> große Haus Tesche zeigt zwei Gesichter, aus gutem Grund: Auf der Straßenseite hat es ein Satteldach, auf der Gartenseite überrascht es mit einem Flachdachvorbau und Zwerchhaus. Diese kreative Lösung schafft extra Wohnraum im Erdgeschoss – für ein offenes Wohnkonzept – und ermöglicht bodentiefe Fenster im Dachgeschoss. Über die stylische Treppe geht es nach oben zu einem Schlafzimmer, einer Ankleide, Kinderzimmern sowie einem großzügigen Familienbad.

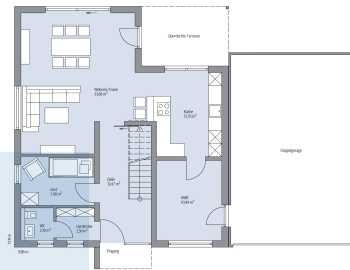
## Daten + Fakten

Flächen*	WF	GF
EG	78,5 m <sup>2</sup>	80,5 m <sup>2</sup>
OG	59,2 m <sup>2</sup>	63,0 m <sup>2</sup>
<b>Gesamt</b>	<b>137,7 m<sup>2</sup></b>	<b>143,5 m<sup>2</sup></b>
Dachneigung		35°
Kniestock		135 cm
Außenmaße	11,11 m	9,86 m

\* Alle dargestellten Flächen und Flächenberechnungen zu Wohnflächen (kurz WF) und Grundflächen (kurz GF) wurden gemäß der Verordnung zur Berechnung der Wohnfläche (Wohnflächenverordnung - WoFlV) vom 25. November 2003 (BgbI. I S. 2346) ermittelt.



Haus Tesche Grundriss



Haus Tesche Grundriss

