



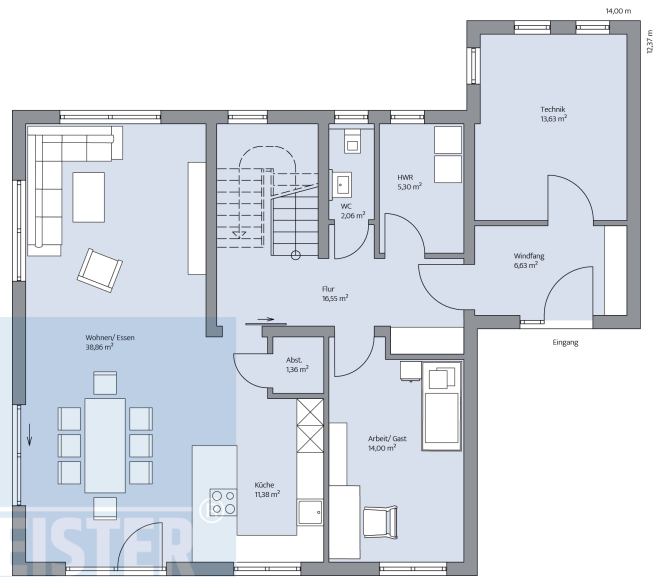
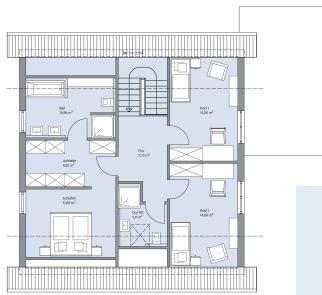
Klassiker mit wertvollem Anbau.

Haus Schwammborn überrascht: Anstelle einer Garage gibt es einen 20 m² großen Anbau, der das Erdgeschoss auf 107 m² vergrößert. Das Herzstück ist der 50 m² große, offene Wohn-/Essbereich mit offener Küche, viel Tageslicht und direktem Zugang zu Terrasse und Garten. Im Dachgeschoss bietet ein rund 33 m² großer Elternbereich mit Ankleide und eigenem Bad einen echten Rückzugsort. Zwei Kinderzimmer, ein weiteres Bad und der Dachboden runden die 174 m² Wohnfläche ab.

Daten + Fakten

Flächen*	WF	GF
EG	106,7 m ²	109,8 m ²
OG	67,2 m ²	75,0 m ²
gesamt	173,9 m ²	184,8 m ²
Kniestock		70 cm
Dachneigung		35°
Außenmaße	14,00 m	12,37 m

* Alle dargestellten Flächen und Flächenberechnungen zu Wohnflächen (kurz WF) und Grundflächen (kurz GF) wurden gemäß der Verordnung zur Berechnung der Wohnfläche (Wohnflächenverordnung - WoFlV) vom 25. November 2003 (BgbI. I S. 2346) ermittelt.



Haus Schwammborn Grundriss

Haus Schwammborn Grundriss

**BAUMEISTER
HAUS**