



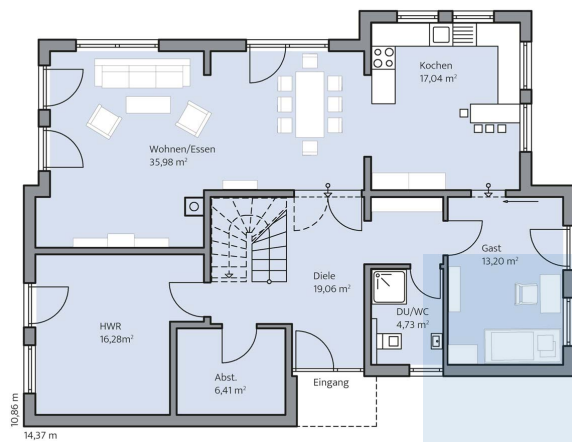
## Klinkerfassade und Putz in harmonischem Dialog.

Welch gelungenes Zusammenspiel aus zwei so unterschiedlichen Materialien. Wer hätte das gedacht? Die beiden Baukörper, so verschieden sie in Form und Material auch sein mögen, gehören doch unumstritten zusammen. Überzeugende Kontraste, die einmal mehr beweisen, dass traditionelle Klinkeroptik sehr wohl zeitgemäß und mit anderen modernen Elementen wunderbar zu kombinieren ist.

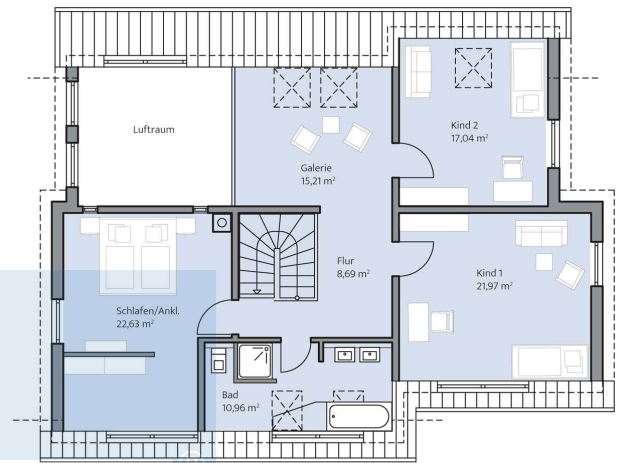
## Daten + Fakten

Flächen*	WF	GF
EG	110,7 m <sup>2</sup>	112,7 m <sup>2</sup>
DG	90,3 m <sup>2</sup>	96,5 m <sup>2</sup>
gesamt	201,0 m <sup>2</sup>	209,2 m <sup>2</sup>
Kniestock	138/188	
Dachneigung	30°	

\* Alle dargestellten Flächen und Flächenberechnungen zu Wohnflächen (kurz WF) und Grundflächen (kurz GF) wurden gemäß der Verordnung zur Berechnung der Wohnfläche (Wohnflächenverordnung - WoFlV) vom 25. November 2003 (BGBI. I S. 2346) ermittelt.



Haus Markus Grundriss



Haus Markus Grundriss

**BAUMEISTER  
HAUS**