



Viel Komfort auf kleiner Fläche.

Mit kompakten Außenmaßen von 9,24 x 9,86 m ist Haus Maiwald ein Grundstückssparer und damit ideal für das Bauen in der Stadt. Außen bietet der Satteldach-Klassiker moderne Gestaltungselemente und innen zeitgemäß offenes Wohnen und viel Komfort. Mit seiner schlichten Linienführung und dezenten Farbakzenten passt sich das Objekt dem Geschmack der meisten Bauherren an. Eine Brauchwasser-Solaranlage und Photovoltaikmodule kennzeichnen das Haus zudem als Vertreter der modernen Zeit.

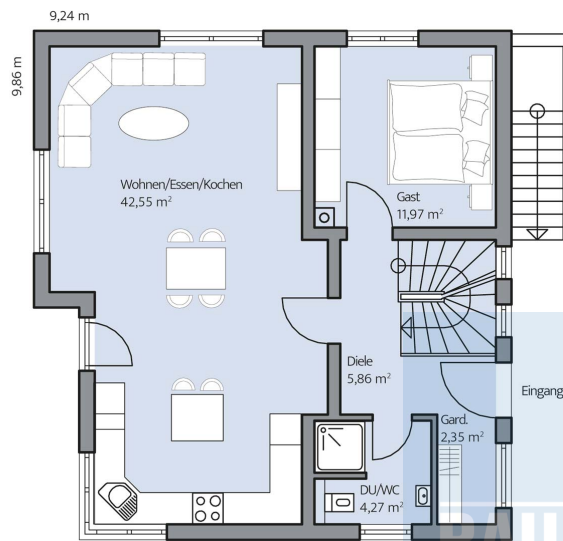
Im Interieur dominieren die heute üblichen offenen Übergänge das Wohnkonzept. Küche, Wohnbereich und Essplatz liegen in einer Reihe hintereinander, wobei der Essplatz das Zentrum des Wohnensembles bildet, das direkt an die Diele angeschlossen ist. Der Wohntrakt liegt in einem breiteren Teil des Raums, der Ruhe und Behaglichkeit ausstrahlt.

Bei der Planung wurde vor allem an die Kinder gedacht, deren Zimmer mit rund 15 und 16 m² deutlich größer als der übliche Durchschnitt sind.

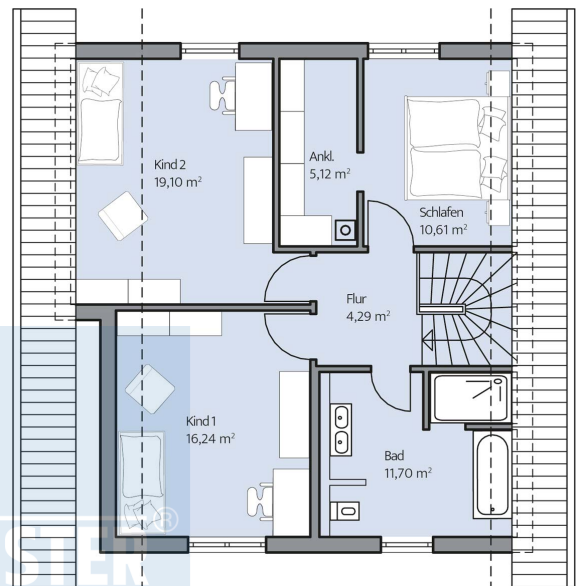
Daten + Fakten

Flächen*	WF	GF
KG	–	70,8 m ²
EG	67,0 m ²	67,0 m ²
DG	61,2 m ²	67,1 m ²
Gesamt	128,2 m ²	204,9 m ²
Dachneigung	38°	
Kniestock	150 cm	
Außenmaße	9,86 m	9,24 m

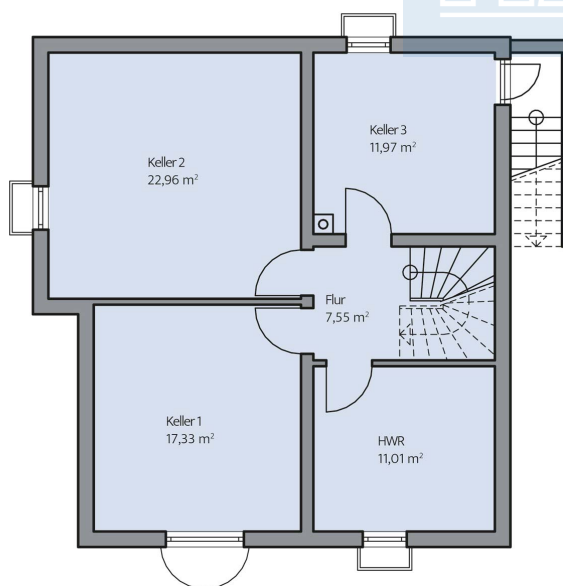
* Alle dargestellten Flächen und Flächenberechnungen zu Wohnflächen (kurz WF) und Grundflächen (kurz GF) wurden gemäß der Verordnung zur Berechnung der Wohnfläche (Wohnflächenverordnung - WoFlV) vom 25. November 2003 (BGBI. I S. 2346) ermittelt.



Haus Maiwald Grundriss



Haus Maiwald Grundriss



Haus Maiwald Grundriss