



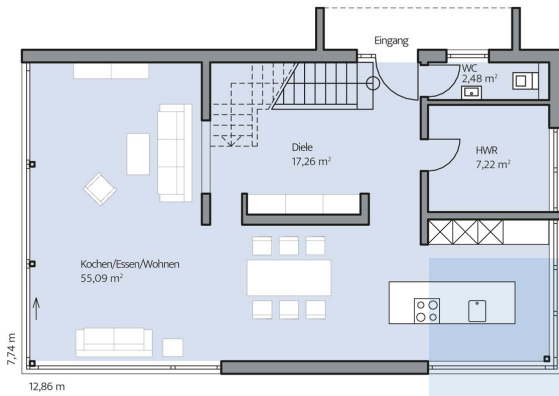
Lichtdurchflutete klare Formen.

Modernste Architektur unter einem – oft in Gemeinden noch baurechtlich vorgeschriebenen – Satteldach: Das Haus der Familie Immel ist ein Stil-Juwel in durchdachter Fassung. Mit einer Dachneigung von 45° und einem Kniestock von 150 cm wird hier viel Raum in zeitgemäßer Optik geboten. Die Aluminiumleiste hat einen ähnlichen Effekt, wie ein freier, vor der Dachneigung stehender Giebel. Die großzügigen, jedoch gleichzeitig schlank anmutenden Glasflächen wirken verspielt und hochelegant zugleich – und verbinden im Gartenbereich das Puristische eng mit der Natur. Ein Holzverschalter, kubischer Rahmen nimmt an der Traufseite den Eingangsbereich auf und rundet so den Zusammenfluss der Elemente ab. Die Wohnfläche von über 173 m² gibt sich kompromisslos modern und offen. Stilprägend sind die Sichtbeton-Oberflächen an Wänden, Böden und Decke, je nach Wohnraum ergänzt durch Glas, Putz, Fliesen und Sichtbalken. Zu diesem stimmig eingesetzten, neugierig machenden Materialmix kommen sichtbare Holzpfetten und Fensterrahmen aus unbehandeltem Lärchenholz. Im Erdgeschoss befinden sich die Diele, der Wohnbereich mit Essplatz und Küche sowie Nebenräume und Nischen. Im Obergeschoss finden ein Schlafzimmer mit Ankleide, Bad und Sitzgelegenheit sowie ein Kinder- oder Arbeitszimmer viel Platz.

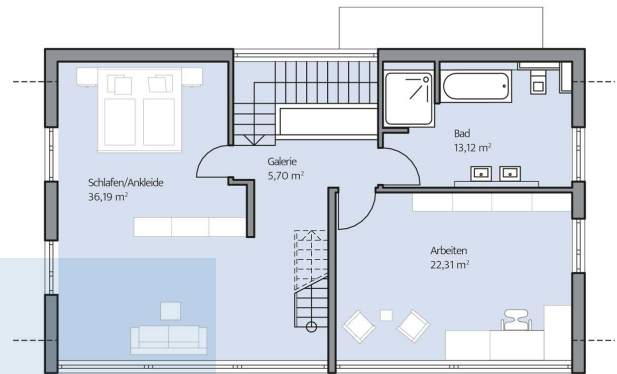
Daten + Fakten

| Fläche* | WF | GF |
|-------------|----------------------|----------------------|
| EG | 80,6 m ² | 82,1 m ² |
| DG | 72,6 m ² | 77,3 m ² |
| SPB | 20,2 m ² | 35,0 m ² |
| gesamt | 173,4 m ² | 194,4 m ² |
| Dachneigung | | 45° |
| Kniestock | | 150 cm |
| Außenmaße | 12,86 m | 7,74 m |

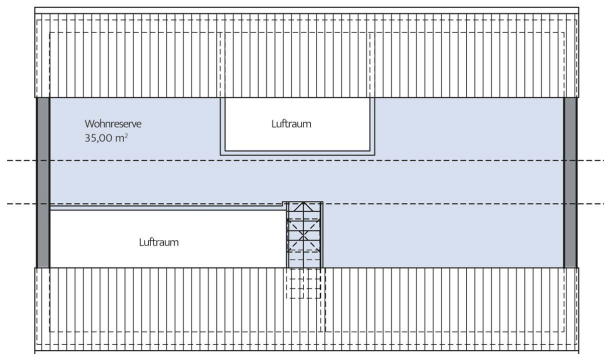
* Alle dargestellten Flächen und Flächenberechnungen zu Wohnflächen (kurz WF) und Grundflächen (kurz GF) wurden gemäß der Verordnung zur Berechnung der Wohnfläche (Wohnflächenverordnung - WoFlV) vom 25. November 2003 (BjBl. I S. 2346) ermittelt.



Haus Immel Grundriss



Haus Immel Grundriss



Haus Immel Grundriss