



## Klarheit trifft Großzügigkeit.

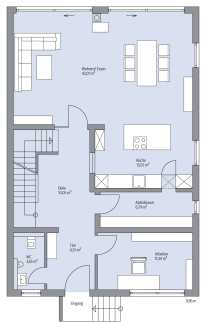
Klarheit, Großzügigkeit und warme Akzente aus Holz. Die Aufgabe für Haus Greifenstein: ein freundliches Haus mit Platz fürs Familienleben und für Ruheorte. Die Lösung: viel Wohnfläche auf zwei Vollgeschossen plus Vollkeller. Highlights: ein großer Wohn-/Essbereich mit offener Küche, ein abgetrennter Elternbereich mit Ankleide und eigenem Bad, große Kinderzimmer und ein Arbeitszimmer. Der Vollkeller nimmt unter anderem die Haustechnik auf, die deshalb keinen Platz im Erdgeschoss beansprucht.



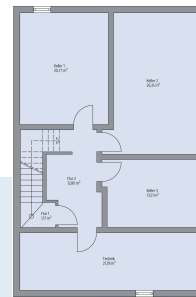
## Daten + Fakten

Flächen*	WF	GF
KG		96,4 m <sup>2</sup>
EG	93,0 m <sup>2</sup>	93,0 m <sup>2</sup>
OG	90,6 m <sup>2</sup>	90,6 m <sup>2</sup>
gesamt	183,6 m <sup>2</sup>	280,0 m <sup>2</sup>
Dachneigung		30°
Kniestock		-
Außenmaße	8,86 m	13,36 m

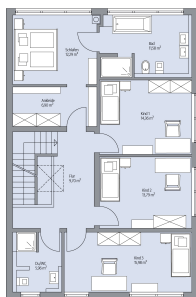
\* Alle dargestellten Flächen und Flächenberechnungen zu Wohnflächen (kurz WF) und Grundflächen (kurz GF) wurden gemäß der Verordnung zur Berechnung der Wohnfläche (Wohnflächenverordnung - WoFlV) vom 25. November 2003 (BgbI. I S. 2346) ermittelt.



Haus Greifenstein Grundriss



Haus Greifenstein Grundriss



Haus Greifenstein Grundriss