



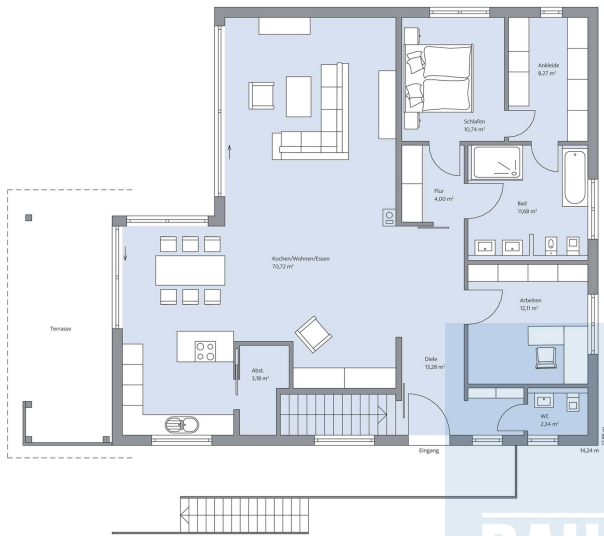
## Moderne Großzügigkeit mit Einliegerwohnung.

Das optimal in einen Hang integrierte Haus Glasmacher bietet auf rund 210 m<sup>2</sup> Wohnfläche viel Platz – sogar für eine Einliegerwohnung. Im Innenbereich des modernen barrierearmen Massivbaus von BAUMEISTER-HAUS ist einer der absoluten Hingucker ganz sicher die über 4 Meter hohe Decke im lichtdurchfluteten grau-weiß gehaltenen Wohn-/Esszimmer. Das Haus wird mit einer energieeffizienten Luft-Wasser-Wärmepumpe versorgt. Neben drei Schlafzimmern gibt es außerdem zwei moderne Badezimmer mit holzfarbenem Korkboden.

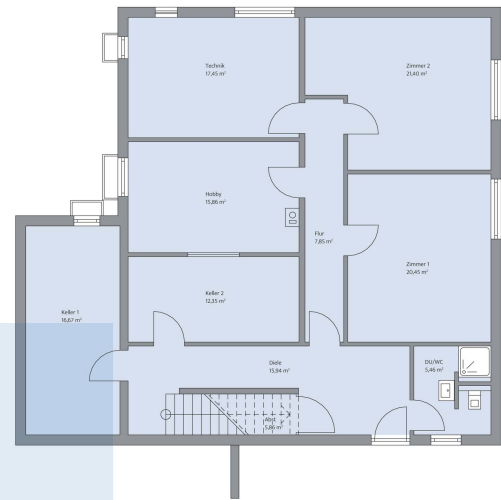
## Daten + Fakten

Flächen*	WF	GF
UG	73,6 m <sup>2</sup>	139,3 m <sup>2</sup>
EG	136,3 m <sup>2</sup>	136,3 m <sup>2</sup>
gesamt	209,9	275,6 m <sup>2</sup>
Dachneigung		11/7°
Kniestock		0 cm
Außenmaße	14,2 m	12,9 m

\* Alle dargestellten Flächen und Flächenberechnungen zu Wohnflächen (kurz WF) und Grundflächen (kurz GF) wurden gemäß der Verordnung zur Berechnung der Wohnfläche (Wohnflächenverordnung - WoFlV) vom 25. November 2003 (BgbI. I S. 2346) ermittelt.



Haus Glasmacher Grundriss



Haus Glasmacher Grundriss

