



Modernes Wohnen mit vorbildlichem Energiestandard.

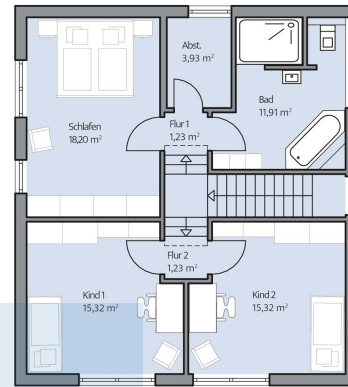
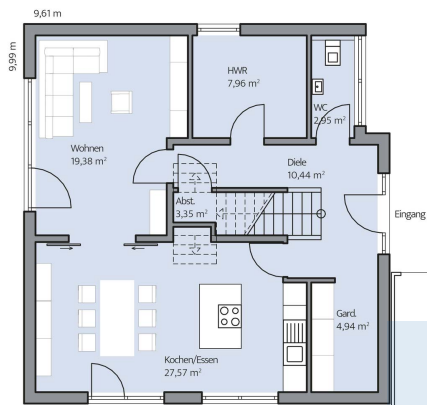
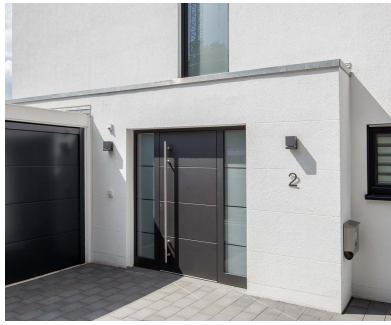
Als Entwurf in der Bauhaus-Tradition ist Haus Daniel ideal für Bauherren mit etwas kleinerem Budget. Bei Außenmaßen von 9,99 x 9,61 m ist der Baulandbedarf entsprechend moderat. Objekt bietet großzügige 143 m² Wohnfläche und einen sehr guten Energiestandard.

Zur Verbesserung des Energiestandards wurden die Ziegelwände von außen mit einem 160 mm starken Wärmedämmverbundsystem gedämmt, das Flachdach erhielt eine 180 mm starke Mineralfaserdämmung. Mit dieser hochwertigen Gebäudehülle und einer Sole Wasser-Wärmepumpe erreicht das Haus einen jährlichen Primärenergiebedarf von 50,02 kWh/m²a, der bei etwa 60 Prozent des zulässigen Werts (83,92 kWh/m²a) liegt. Mit einem zusätzlichen Heizungs- und Hauswirtschaftsraum und je einem Abstellraum im Erd- und Obergeschoss kann der individuelle Entwurf auch ohne Keller gebaut werden – eine weitere Möglichkeit, bei den Baukosten zu sparen.

Daten + Fakten

| Flächen* | WF | GF |
|-------------|----------------------|----------------------|
| EG | 75,5 m ² | 76,6 m ² |
| OG | 67,1 m ² | 67,1 m ² |
| Gesamt | 142,6 m ² | 143,7 m ² |
| Dachneigung | | 3° |
| Kniestock | | – |
| Außenmaße | 9,99 m | 9,61 m |

* Alle dargestellten Flächen und Flächenberechnungen zu Wohnflächen (kurz WF) und Grundflächen (kurz GF) wurden gemäß der Verordnung zur Berechnung der Wohnfläche (Wohnflächenverordnung - WoFlV) vom 25. November 2003 (BgbI. I S. 2346) ermittelt.



Haus Daniel Grundriss

Haus Daniel Grundriss

