



## Bauhaus-Stil auf 3 Ebenen.

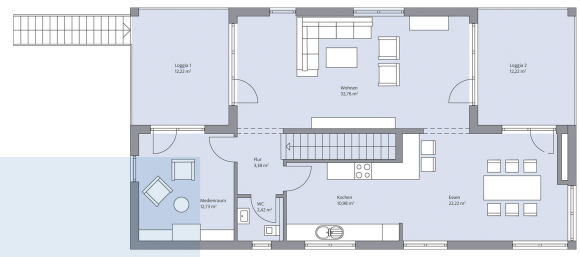
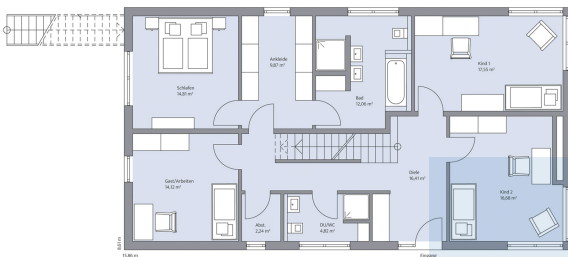
Haus Burkhardt nutzt den Platz effizient. Das klare, rechteckige Design im Bauhaus-Stil mit weißer Fassade, Flachdach und bodentiefen Fenstern passt mit nur 8,61 m Breite sowohl auf schmale Stadtgrundstücke als auch auf größere Areale. Der Eingangsbereich mündet in eine geräumige Diele, von wo aus die Bewohner Zugang zu den privaten Zimmern haben. Zwei Kinder- und ein Arbeitszimmer sowie ein separater Schlafbereich mit Ankleide und voll ausgestattetem Badezimmer bieten auf insgesamt 108 m<sup>2</sup> reichlich Rückzugsmöglichkeiten. Eine offene Treppe führt von der Diele aus in das Obergeschoss mit einem 66 m<sup>2</sup> großen Wohn-, Koch- und Essbereich. Zwei Loggien mit jeweils 12 m<sup>2</sup> schaffen die Verbindung ins Freie. Ein 13 m<sup>2</sup> großer Medienraum kann auch als zusätzliches Arbeitszimmer genutzt werden. Haus Burkhardt ist teilunterkellert und bietet mit 56 m<sup>2</sup> reichlich Platz für Hobbys, Vorräte und Haushaltsutensilien. Ein 16 m<sup>2</sup> großer Technikraum und zwei weitere Räume mit 11 und knapp 20 m<sup>2</sup> werden über Lichtschächte mit Tageslicht versorgt und komplettieren das Platzangebot.



## Daten + Fakten

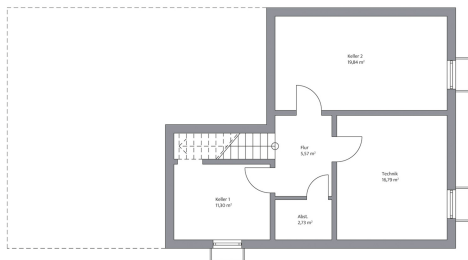
Fläche*	WF	GF
KG		56,2 m <sup>2</sup>
EG	107,8 m <sup>2</sup>	10,6 m <sup>2</sup>
DG	96,7 m <sup>2</sup>	108,9 m <sup>2</sup>
SPB	13,3 m <sup>2</sup>	27,2 m <sup>2</sup>
gesamt	204,5	273,7 m <sup>2</sup>
Dachneigung		2–3°
Außenmaße	15,86 m	8,61 m

\* Alle dargestellten Flächen und Flächenberechnungen zu Wohnflächen (kurz WF) und Grundflächen (kurz GF) wurden gemäß der Verordnung zur Berechnung der Wohnfläche (Wohnflächenverordnung - WoFlV) vom 25. November 2003 (BGBI. I S. 2346) ermittelt.



Haus Burkhardt Grundriss EG

Haus Burkhardt Grundriss OG



Haus Burkhardt Grundriss KG